

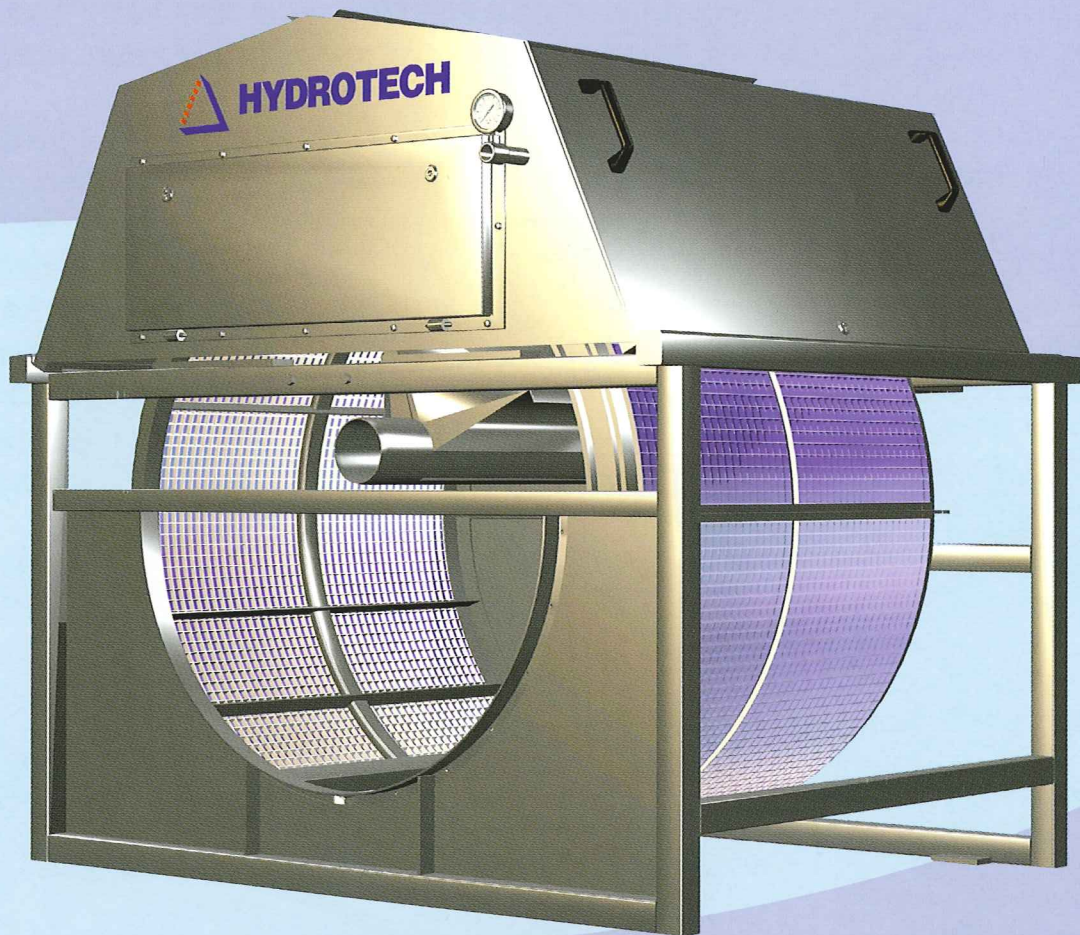
セル構造のフィルターパネルによる  
高効率のフィルター

 **HYDROTECH**  
Drumfilter

# インカ マイクロフィルター

## ドラム型

高効率で優れた融通性



 日本インカ株式会社



# Hydrotech Drumfilter

処理水量:  
1台当り、最大1000<sup>ℓ</sup>/秒

フィルターの開孔:  
5から1000ミクロンまでのフィルターをご納入します。

特殊な構造のフィルターパネルは、簡単に交換できます。

ベルト駆動では、可動式洗浄装置によって、より少ない洗浄水量で、フィルターを完全に洗浄します。またフィルターの寿命が長くなります。

流入水は自然流下でドラムに入り、流入水中の粒子は、フィルターの内側で捕捉されます。セル構造のフィルターパネルは、ソフトな粒子が壊れないように保護して、確実に濾過します。フィルターの損失水頭が増加して水位が上昇すると、レベルセンサーが、ドラムの回転と洗浄装置を動作させます。高圧洗浄水がフィルターパネルから粒子を外し、洗浄排水トラフに集めて、フィルターの系外に排出します。所要洗浄水量は、通常、流入水量の2~3%程度です。

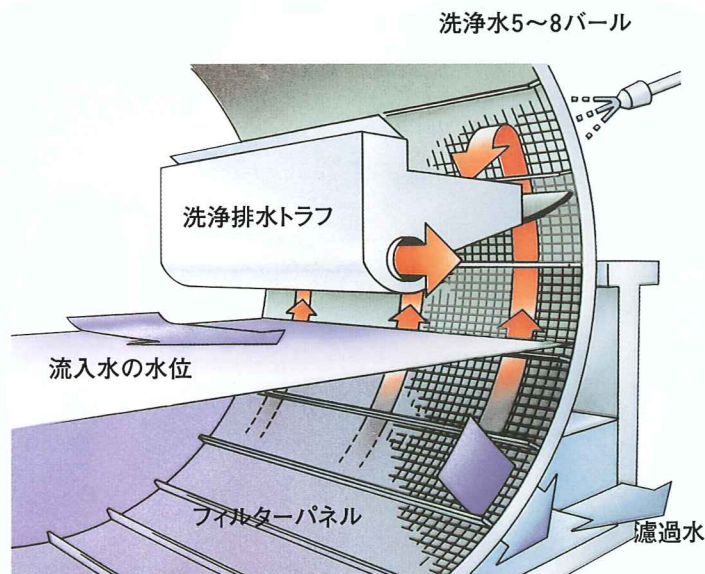
**主な用途**

- ・浄水、工業用水の取水の濾過
- ・下水・廃水の仕上げ処理とリンなどの除去
- ・最初沈殿池の代用
- ・工場の各種生産工程
- ・その他数多くの用途



2000台以上のHydrotechドラムフィルターが世界中に設置されています。

マイクロフィルター:ドラムフィルターは、スウェーデンのHydrotech(株)のライセンスによって、弊社が日本で製作(主要部を除く)及び組立てているフィルターです。ドラムフィルターは、ソフトな粒子やフロックでも、高い効率で分離できます。ドラムフィルターは、可動部品数を極力少なくしてメンテナンスコストを低減した、長寿命で堅牢、メンテナンスが容易な構造に設計されています。



ドラムは複数のセクションで構成され、各セクションは、ドラムの直径に応じて、最大6枚までのパネルを取付けられます。ドラムフィルターは、所要処理水量、必要な濾過水の性状に応じて、最適の型式を選択することができます。ドラムフィルターは、リンの除去にも使われています。

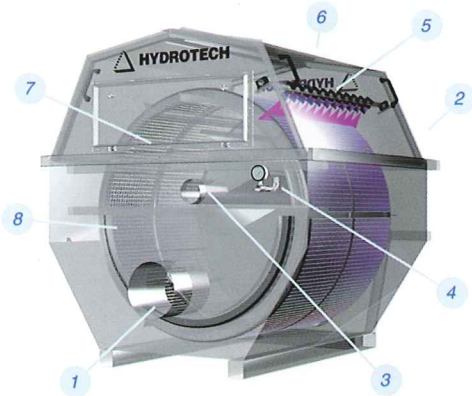
フィルターパネルは、簡単に取外しできます。運転条件、処理水質の変更などのご要求があったときには、開孔径の異なるフィルターパネルと簡単に交換できます。

ドラムとタンクは、ステンレススチールSUS 304または316製です。特殊な用途には、特殊合金を使用することができます。フィルターは、ポリエステル(PE)またはSUS 316製です。

洗浄水:開孔径100ミクロンまでのフィルターでは、濾過水を使用します。開孔径100ミクロン以上のフィルターを使用するときは、プラントの清浄な処理水または洗浄水用のドラムフィルターを設置して、この濾過水を洗浄水として使用します。



■ Type 1 タンク付



■ Type 2 タンク無し



■ Type 3 タンク無し 流入管付



- |            |             |
|------------|-------------|
| 1. 流入管     | 5. 洗浄水ノズル   |
| 2. 流出管     | 6. 駆動装置     |
| 3. 洗浄排水排出管 | 7. フィルターパネル |
| 4. 洗浄水接続口  | 8. ゴムシール    |

■ タンク付 (Type 1) は、フィルターの内部に、非常用バイパスと濾過水位堰を取付けています。Type 2と3は、下水、廃水プラントで一般的に使われている水路設置用のドラムフィルターです。

**フレキシブルなモジュール設計**

標準型には、ドラム径が0.5mから2.4m、濾過面積は0.35㎡ (HDF501) から21.6㎡ (HDF2408) の6タイプがあります。ドラムフィルターには、全部で約20型式のフィルターがあります。フィルターパネルの標準寸法は、1.2m×0.4mです。例えば、ドラム径1.6mの1600シリーズは1~8セクションで構成され、4~32枚のフィルターパネルを取付けることができます。

**3種類の駆動装置**

駆動装置には、直結駆動、チェーン駆動及びベルト駆動方式があります。直結駆動は、ドラム径0.5mと0.8mの2つの型式に使用しています。チェーン駆動は、通常、これまでにご納入したドラムフィルターに使用している方式です。ベルト駆動は、ドラム径1.6m及び2mのドラムフィルターに適した最新型の駆動装置です。



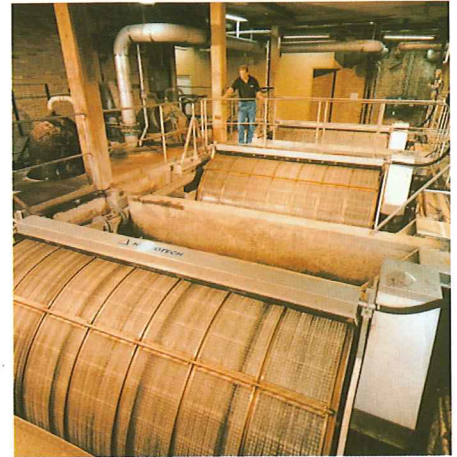
チェーン駆動

ベルト駆動では、可動式洗浄装置を取付けることができます。この装置により、フィルターの洗浄がより完全になり、洗浄水量が減少し、フィルターの寿命も長くなります。

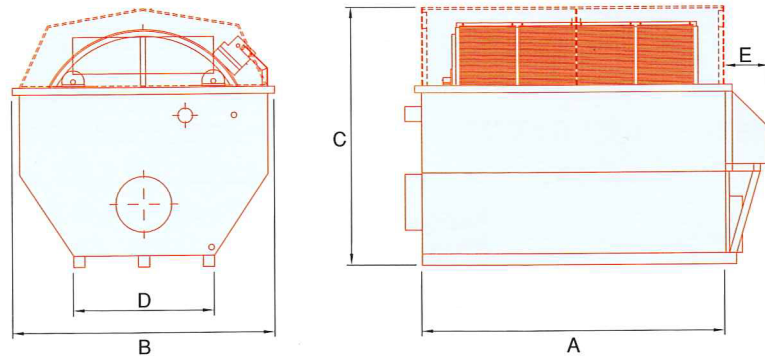


**■ 寸法 (チェーン駆動の場合)**

	A mm	B mm	C mm	D mm	E mm	Weight kg
501	420	670	790	470	190	70
801	700	960	980	508	230	120
802	1110	960	980	508	230	170
803	1520	960	980	508	230	220
1201	845	1500	1500	780	325	290
1202	1265	1500	1500	780	325	350
1203	1685	1500	1500	780	325	410
1601	895	1870	1820	1000	325	520
1602	1315	1870	1820	1000	325	620
1603	1735	1870	1820	1000	325	730
1604	2155	1870	1820	1000	325	830
1605	2595	1870	1820	1000	325	1020
1606	3015	1870	1820	1000	325	1130
1607	3435	1870	1740	1000	325	1250
2005	2815	2360	2250	1180	340	1400
2006	3235	2360	2250	1180	340	1600
2007	3655	2360	2250	1180	340	1750



スウェーデンの紙・パルプ工場で運転中のドラムフィルター 処理水量5000m<sup>3</sup>/時



米国Anson浄水場に納入したHDF 2810 (直径2.8m 開孔径15ミクロン)

**■ 技術仕様 (チェーン駆動の場合)**

型 式	501	801	802	803	1201	1202	1203	1601	1602	1603	1604	1605	1606	1607	2005	2006	2007
駆動装置 (Kw)	0.2	0.4	0.4	0.4	0.4	0.4	0.4	0.75	0.75	0.75	0.75	0.75	0.75	0.75	1.2	1.2	1.2
洗浄水量:8バールのとき(ℓ/秒)	0.20	0.30	0.60	0.90	0.30	0.60	0.90	0.30	0.60	0.90	1.20	1.50	1.80	2.10	1.50	1.80	2.10
洗浄水ポンプ:50Hzのとき(Kw)	0.75	1.1	1.5	2.2	1.1	1.5	2.2	1.1	1.5	2.2	2.2	3.7	3.7	3.7	3.7	3.7	3.7
濾過面積 (㎡)	0.35	0.90	1.80	2.70	1.35	2.70	4.05	1.80	3.60	5.40	7.20	9.00	10.8	12.6	11.3	13.5	15.8
最大フィルターディスクの数	2	2	4	6	3	6	9	4	8	12	16	20	24	28	25	30	35

注:寸法と技術仕様は、事前の予告なく変更することがあります。